

Scheda Tecnica

Ti Lascio perché mi fai salire il
Cortisolo




Pianta Scala 1:25

Spazio Scenico: 6,00 X 4,00 mt

Quintatura alla Tedesca

4 Americane o Ponti Luci nelle rispettive
posizioni: Contro, Centro, Prima e Sala

Conto Proiettori:

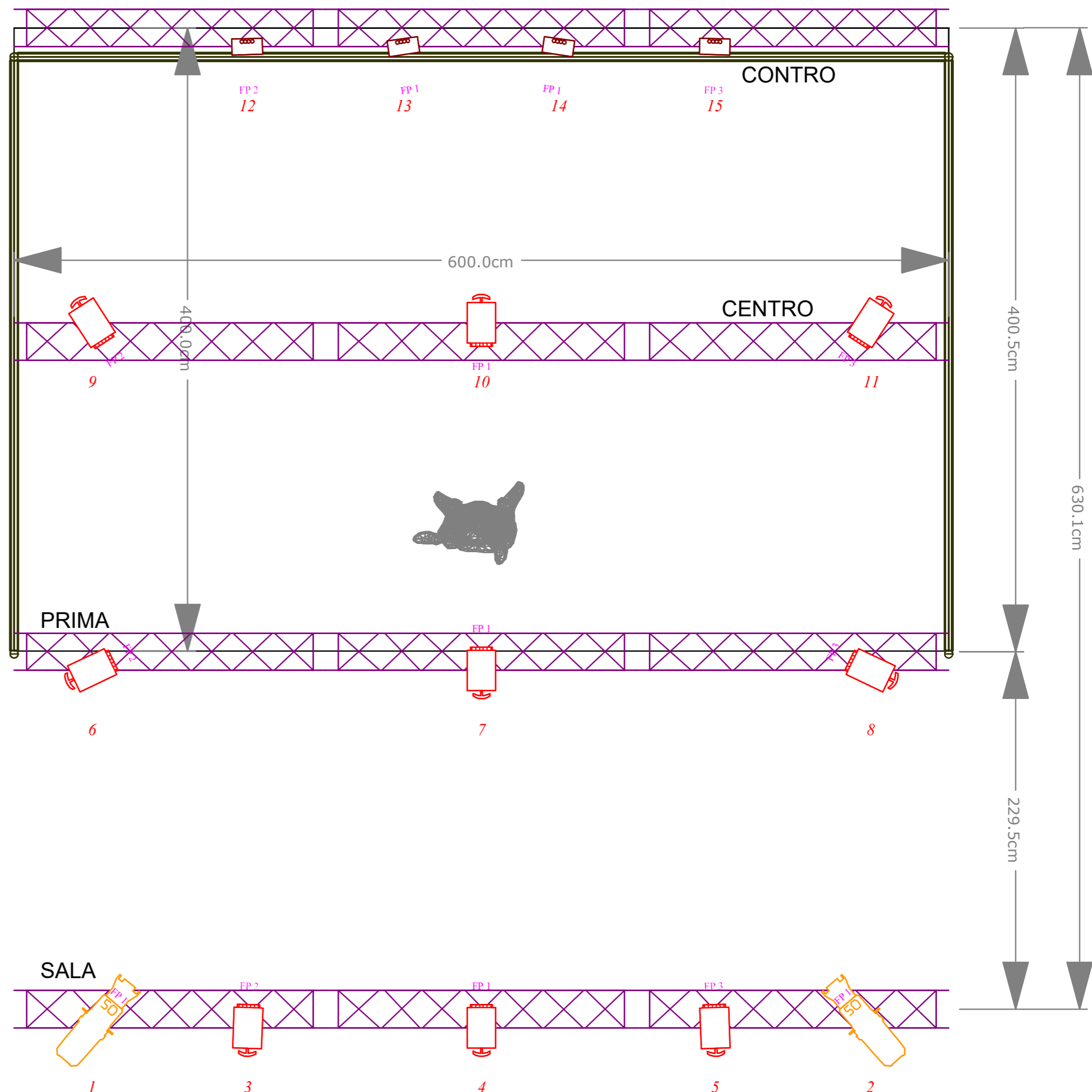
Symbol	Name	Count
	Source 4 LED Studio HD 50deg LT	2
	Flat Pro 12	4
	Scena LED 150 Fresnel	9

P.S. I proiettori menzionati sono led con potenza
nominale all'incirca di 200Watt cadauno,
predisporre 2 linee 16 ampere 220 Volt.
Cablaggio segnale DMX proporzionato allo
spazio.

Se non vi è la possibilità di attrezzatura led, ma di
proiettori ad incandescenza, predisporre 11 ch
dimmer seguendo lo schema di numerazione dei
proiettori in pianta. Cablaggio proiettori e dmx
proporzionati allo spazio.

Impianto audio in uscita proporzionato allo
spazio, Un canale L-R per collegamento a
dispositivo di riproduzione con uscita Mini-Jack,
Un canale XRL per Microfono archetto in nostro
possesto, Mixer con Effetti.

Referente: Sprovieri Serafino,
+393468517404,
serafino.sprovieri@gmail.com

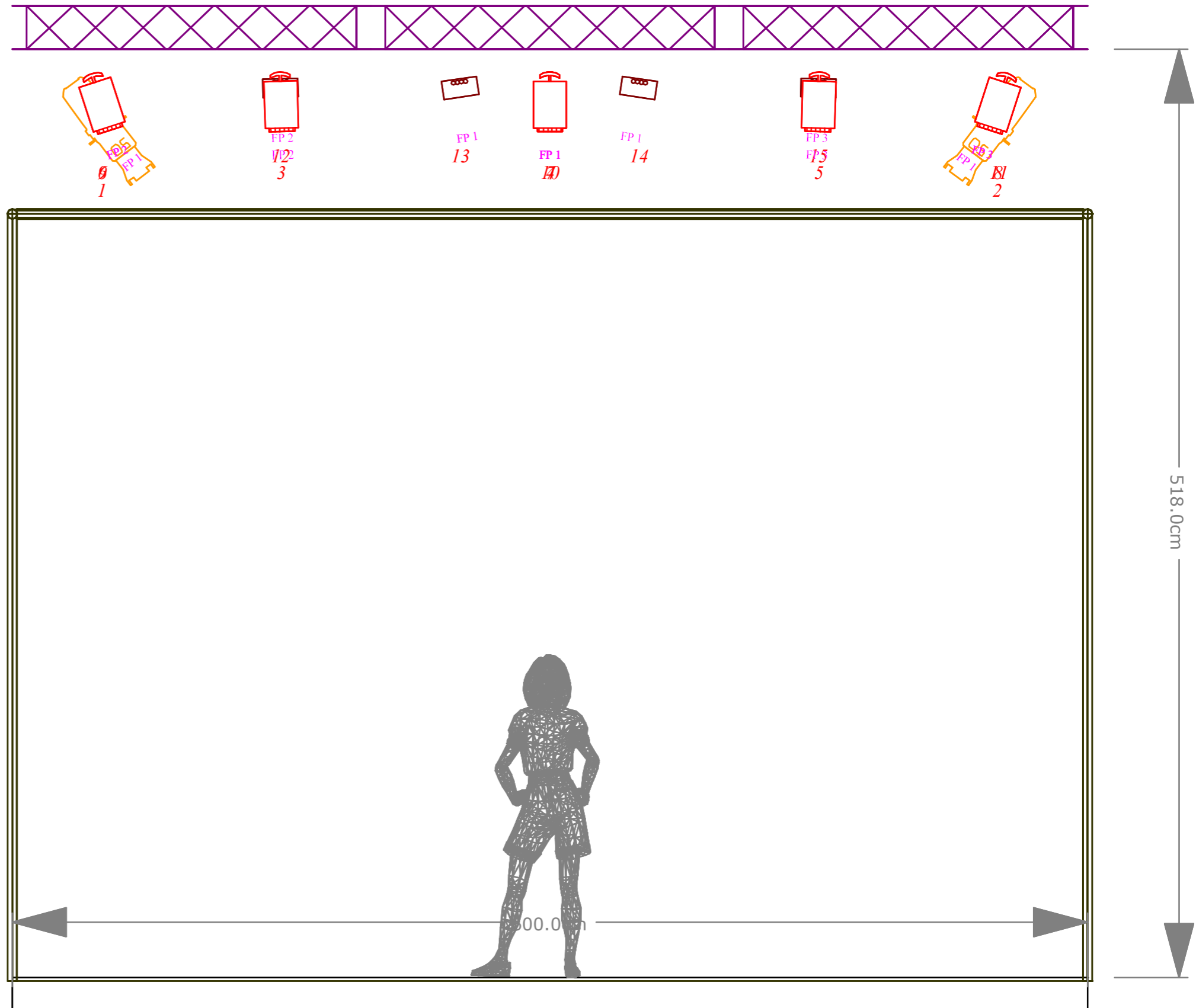


Scheda Tecnica




Ti Lascio perché mi fai salire il Cortisolo

Prospetto Frontale

Scala 1:25



Altezza consigliata 5 mt

Symbol	Name	Count
	Source 4 LED Studio HD 50deg LT	2
	Flat Pro 12	4
	Scena LED 150 Fresnel	9




Referente: Sprovieri Serafino,
+393468517404,
serafino.sprovieri@gmail.com

Scheda Tecnica

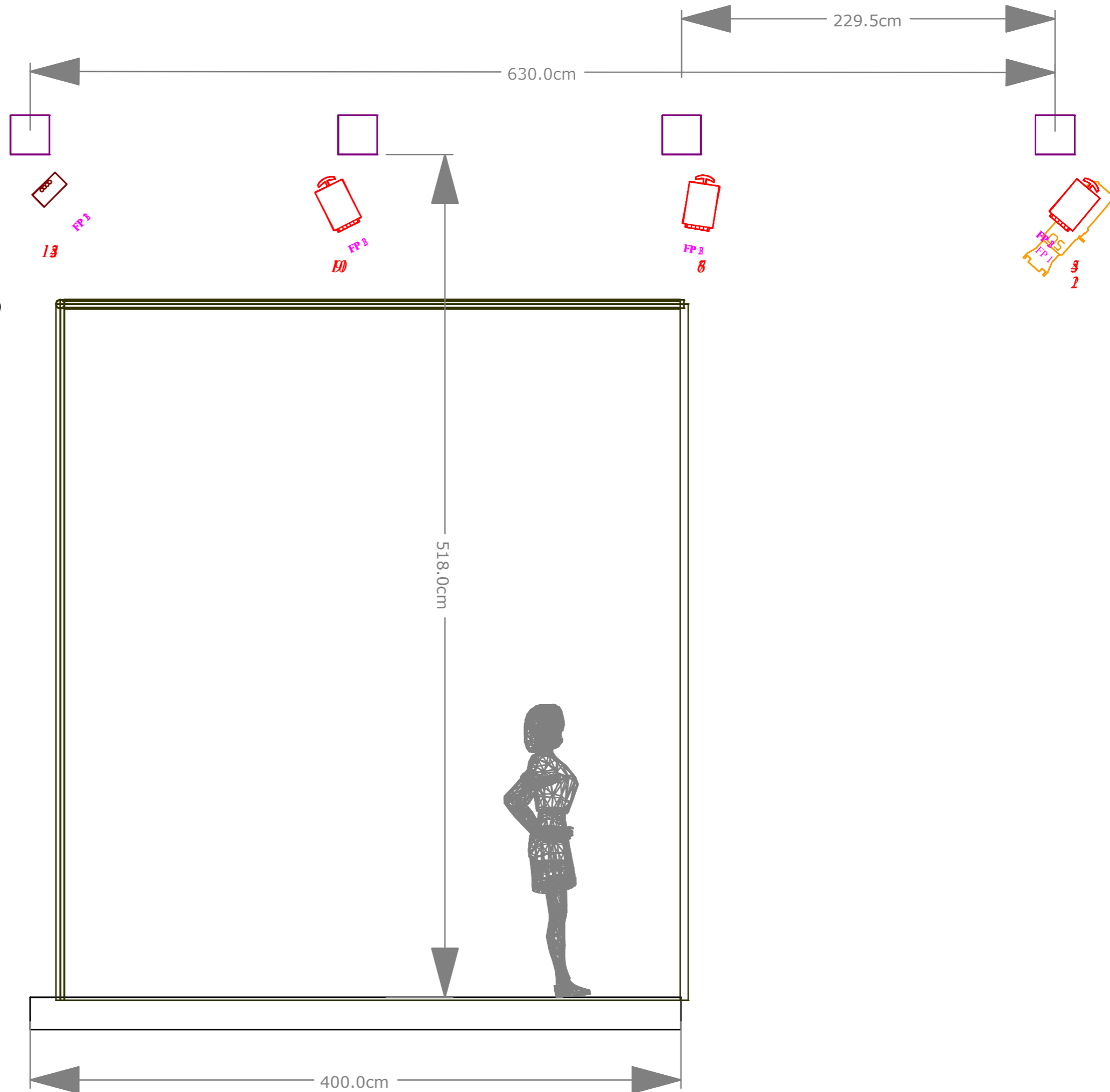
Ti Lascio perché mi fai salire il Cortisolo

Prospetto Laterale

Scala 1:25

Symbol	Name	Count
	Source 4 LED Studio HD 50deg LT	2
	Flat Pro 12	4
	Scena LED 150 Fresnel	9

Referente: Sprovieri Serafino,
+393468517404,
serafino.sprovieri@gmail.com



Spot	Type	Position	Dimmer	Circuit Number	Notes
1	Source 4 LED Studio HD 50deg LT	Sala	1	1	Apertura 25° o superiore, A seconda che sia led o ad incandescenza, creare una patch per il modello e la modalità oppure seguire la lista "Circuit Number",
2	Source 4 LED Studio HD 50deg LT	Sala	2	2	Apertura 25° o superiore, A seconda che sia led o ad incandescenza, creare una patch per il modello e la modalità oppure seguire la lista "Circuit Number",
3	Scena LED 150 Fresnel	Sala	3	3	A seconda che sia led o ad incandescenza, creare una patch per il modello e la modalità oppure seguire la lista "Circuit Number",
4	Scena LED 150 Fresnel	Sala	4	4	A seconda che sia led o ad incandescenza, creare una patch per il modello e la modalità oppure seguire la lista "Circuit Number",
5	Scena LED 150 Fresnel	Sala	5	5	A seconda che sia led o ad incandescenza, creare una patch per il modello e la modalità oppure seguire la lista "Circuit Number",
6	Scena LED 150 Fresnel	Prima	6	6	A seconda che sia led o ad incandescenza, creare una patch per il modello e la modalità oppure seguire la lista "Circuit Number",
7	Scena LED 150 Fresnel	Prima	7	7	A seconda che sia led o ad incandescenza, creare una patch per il modello e la modalità oppure seguire la lista "Circuit Number",
8	Scena LED 150 Fresnel	Prima	8	8	A seconda che sia led o ad incandescenza, creare una patch per il modello e la modalità oppure seguire la lista "Circuit Number",
9	Scena LED 150 Fresnel	Centro	9	9	A seconda che sia led o ad incandescenza, creare una patch per il modello e la modalità oppure seguire la lista "Circuit Number",
10	Scena LED 150 Fresnel	Centro	10	10	A seconda che sia led o ad incandescenza, creare una patch per il modello e la modalità oppure seguire la lista "Circuit Number",
11	Scena LED 150 Fresnel	Centro	11	11	A seconda che sia led o ad incandescenza, creare una patch per il modello e la modalità oppure seguire la lista "Circuit Number",
12	Flat Pro 12	Contro	0	12	Par led RGBWA
13	Flat Pro 12	Contro	0	13	Par led RGBWA
14	Flat Pro 12	Contro	0	14	Par led RGBWA
15	Flat Pro 12	Contro	0	16	Par led RGBWA

**Scheda tecnica Ti lascio perchè mi fai salire il cortisolo
Di Giulia Pont**

-SPAZIO SCENICO

Spazio Scenico: 6,00 X 4,00 mt
Quintatura alla Tedesca

-LUCI

4 Americane o Ponti Luci nelle rispettive posizioni: Contro, Centro, Prima e Sala
1 consolle luci con possibilità di fare le memorie

#Piano Led

2 Source 4 led studio HD 50deg
9 Scena 150 Fresnel/
4 Cameo Flat Par Pro 12 o Par led simili rgbwa
Cablaggio necessario al montaggio

#Alternativa incandescenza

12 canali dimmer da 2 kw l'uno
11 ritorni su americana
2 Sagomatori ad incandescenza con ottica 50deg
9 PC 1 KW (con bandiere)
cablaggio necessario al montaggio

P.S. I proiettori menzionati sono led con potenza nominale all'incirca di 200Watt cadauno, predisporre 2 linee 16 ampere 220 Volt. Cablaggio segnale DMX proporzionato allo spazio. Se non vi è la possibilità di attrezzatura led ma di proiettori ad incandescenza predisporre 11 ch dimmer seguendo lo schema di numerazione dei proiettori in pianta, gli 11 ritorni sono distribuiti come la numerazione dei proiettori. Cablaggio proiettori e dmx proporzionati allo spazio.

-AUDIO

Impianto audio in uscita proporzionato allo spazio, Mixer con Effetti, Un canale L-R per collegamento a dispositivo di riproduzione con presa Mini-Jack, Un canale XRL per Microfono archetto in nostro possesso.

- PERSONALE

1 macchinista
1 fonico
1 elettricista
E' necessario sapere per tempo la disponibilità oraria del personale tecnico e del teatro.

- ALTRO

1 camerino con bagno
Alcune bottiglie d'acqua e della frutta

- ORARI

14:00 -->14:30scarico
14:30-->15:30 montaggio luci + audio + patch
15:30-->16:30 quinte + cieli + focus
16:30-->17:30 memorie
17:30-->18:00 prove spazi
18:00-->19:00 generale
20:30 sala
21:00-->22:00 show
22:30-->23:30 smontaggio

Tempi di montaggio: h. 6

Tempi di smontaggio: h 1

- CONTATTI

Sprovieri Serafino,
Tel:+393468517404,
Mail: serafino.sprovieri@gmail.com