

**TEATRO PITECO**

**PRESENTA**

**IL GIRO DEL MONDO  
IN 80 GIORNI**

CON

**CRISTINA GIANNI**

**FRANCESCO MARCHI**

ILLUSTRAZIONI

**MARTA FARINA**

MUSICHE ORIGINALI

ESEGUITE DA

**DAVIDE DE BONA**

**CANDIDA CAPRARO**

**FABRIZIO TAMBURLIN**



## IL GIRO DEL MONDO IN 80 GIORNI – MUSICAL PER BURATTINI

Dopo “Il mago di Oz”, musical per burattini basato sull’omonimo racconto di Frank Baum, la Compagnia Teatro Piteco propone una versione musicale e di teatro di figura di un altro classico della letteratura per ragazzi: il Giro del Mondo in Ottanta Giorni, di Jules Verne

Lo spettacolo unisce diversi tipi di linguaggio: i burattini non si muovono nella scatola tipica del teatro di burattini, ma in un volume più ampio dove gli ambienti sono definiti da proiezioni che definiscono i luoghi nei quali la vicenda si sviluppa.

Inoltre le musiche sono parte integrante della narrazione e dei dialoghi e seguono così le logiche del musical.

L’originalità è il tratto che distingue musiche e immagini, realizzate ad hoc per la vicenda: le musiche sono inedite, accompagnano lo spettatore attraverso il viaggio e offrono momenti sia strumentali che cantati dai musicisti stessi e/o dai personaggi .

Le illustrazioni sono state eseguite con tecnica ad acquerello e matite; alcune provengono da veri e propri carnet de voyage, altre sono state concepite per descrivere gli ambienti specifici della storia.

I protagonisti dello spettacolo, i burattini, sono interamente artigianali così come tutti gli oggetti di scena e sono nati su ispirazione dei ritratti immaginati da Verne nell’opera originale.

La versione drammaturgica ha rielaborato il romanzo rendendolo fruibile anche per un pubblico più giovane, grazie all’aggiunta di lazzi e situazioni tipiche del teatro di figura.

Musiche composte da Davide De Bona e Candida Capraro

Illustrazioni di Marta Farina

Testo e regia di Cristina Gianni e Francesco Marchi

### DESTINATARI

Il progetto si rivolge ad un pubblico misto, può essere infatti fruito sia da adulti che da bambini per la tipologia degli argomenti e per le modalità spettacolari utilizzate.

**TEATRO PITECO**

Attività promossa da

The Covers Associazione Culturale Musicale “On Beat”

 **The Covers**  
Associazione Culturale Musicale



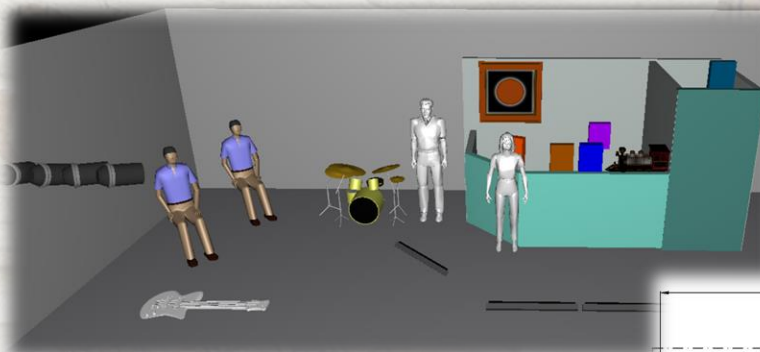
## CAST

- ❖ **Cristina Gianni** – attrice
- ❖ **Francesco Marchi** - attore
- ❖ **Davide De Bona** – chitarra / sitar / banjo / ukulele / voce
- ❖ **Candida Capraro** - flauto traverso/ voce
- ❖ **Fabrizio Tamburlin** – batteria / percussioni / glockenspiel

## SCHEDA TECNICA

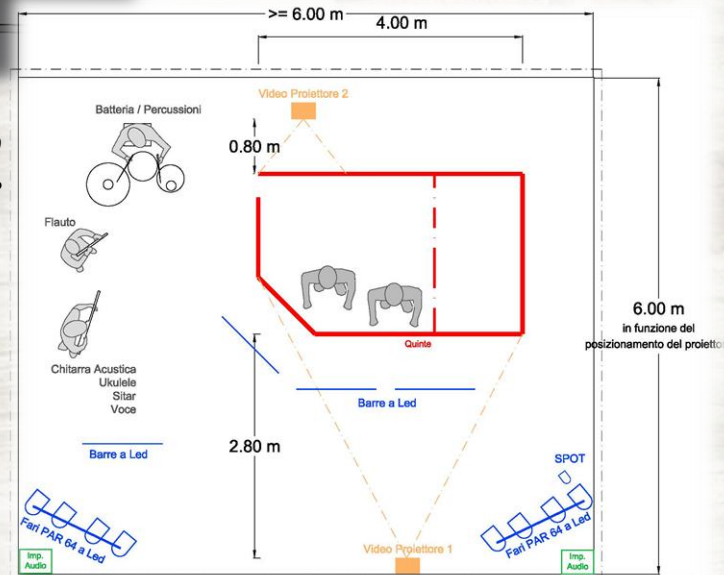
- ❖ Tipo di Spettacolo: rappresentazione con burattini, teatro, musica dal vivo
- ❖ Durata: circa 75 minuti
- ❖ Spazio:
  - ❖ Dimensioni richieste 6 m x 6 m (*vedere note successive*)
  - ❖ L'ambiente deve essere oscurabile per la presenza di proiezioni
  - ❖ E' possibile anche l'esecuzione in esterna con condizioni tali da garantire la visione della proiezione.
- ❖ Impianto audio, luci e proiezione: Forniti con lo spettacolo, inclusi nel preventivo.

## DISPOSIZIONE PALCO



*La posizione della sezione musicale può non essere in linea con la scena e le quinte.*

*In caso di palcoscenico con dimensioni non corrispondenti a quanto riportato o di aree prive di palcoscenico, vi invitiamo a contattarci al fine di valutare e concordare la soluzione idonea.*



# TEATRO PITECO

Attività promossa da

The Covers Associazione Culturale Musicale "On Beat"



## LABORATORIO DI ILLUSTRAZIONE [su richiesta]:

Per chi fosse interessato, lo spettacolo può essere abbinato a un laboratorio di illustrazione (su richiesta) tenuto dall'illustratrice Marta Farina.

Mister Fogg e i suoi compagni giungono a New York qualche anno prima che venga costruita la Statua della Libertà. Con una licenza poetica, abbiamo finto che i nostri protagonisti vedessero almeno il basamento della Statua e provassero a immaginare il monumento finito.

Il laboratorio di Illustrazione prende spunto proprio da questo episodio dello spettacolo: ai bambini verrà chiesto di immaginare la propria Statua e mettere in gioco la creatività! I disegni dei partecipanti verranno poi proiettati durante spettacolo, come possibili alternative alle ipotesi fatte dai protagonisti-burattini.

- ❖ Conduttrice del laboratorio: **Marta Farina**
- ❖ Materiali: forniti dall'operatrice
- ❖ Durata: 3 ore
- ❖ Tempistiche: si suggerisce di programmare il laboratorio almeno con un giorno di anticipo rispetto allo spettacolo.

## CONTATTI

- ❖ Sezione Teatrale:

Cristina Gianni 393 9687820  
c.gianni@ymail.com  
teatropiteco@thecovers.it

- ❖ The Covers Associazione Culturale Musicale:

Davide De Bona 347 1978670  
associazione@thecovers.it  
www.thecovers.it

# TEATRO PITECO

Attività promossa da

The Covers Associazione Culturale Musicale "On Beat"

 **The Covers**  
Associazione Culturale Musicale