

RED OLIVIA

PRESENTAZIONE SPETTACOLO



DESCRIZIONE

RED OLIVIA è uno spettacolo teatrale per ragazzi dagli 11 ai 13 anni (studenti della media superiore) con forti elementi di teatro fisico come nella tradizione di tutti gli spettacoli di Tom Corradini Teatro.



Lo spettacolo rivede in chiave moderna, gli **archetipi simbolici** della fiaba Cappuccetto Rosso dei Fratelli Grimm: **il passaggio dall'età dell'infanzia a quello della pubertà** (rappresentato dal colore rosso), **l'affrontare le paure di un mondo circostante ostile** (la foresta nera), **il rapporto con il maschile** (il lupo) e **le fasi della femminilità** (la bambina, la madre, la nonna).

Nel taglio drammaturgico moderno di RED OLIVIA la storia rappresenta la sfida della crescita individuale e l'apprendimento dei canoni della responsabilità personale. RED OLIVIA deve imparare ad affrontare le sfide della foresta da sola senza potere fare conto

sulla figura della madre, troppo occupata per accompagnarla, né della nonna, rappresentata come una donna afflitta dagli acciacchi dell'età.

Infine, RED OLIVIA contiene anche il simbolismo della famiglia mononucleare in quanto nella fiaba la figura del padre è assente. Il maschile è rappresentato dal lupo, che è un predatore sia dal punto di vista animale che fisico.

BREVE SINOSI

RED OLIVIA è una bambina. La MADRE, che si è separata dal padre, è spesso assente e lascia Olivia da sola per lunghi periodi. Nonostante la solitudine, Olivia indossa costantemente un cappuccio rosso e si immerge in fantastiche avventure nella sua mente. Un giorno, la madre le affida il compito di portare una torta alla NONNA anziana che vive al di là di una misteriosa foresta. Lungo il cammino attraverso il fitto bosco, Olivia si imbatte in un lupo che mette alla prova la sua immaginazione e il suo coraggio nell'affrontare situazioni impreviste.

DURATA: 50 minuti

ELEMENTI DIDATTICI TOCCATI DALLO SPETTACOLO

- **Narrativa:** Lo spettacolo offre l'opportunità di esplorare gli elementi della narrativa come la trama, i personaggi, il conflitto, la soluzione e la struttura delle storie.
- **Morale e valori:** La storia affronta temi morali come la disobbedienza, la curiosità e il pericolo. Gli studenti possono discutere dei valori presenti nella storia e delle lezioni che possono essere apprese.
- **Analisi dei personaggi:** Gli studenti possono analizzare i diversi personaggi della storia, come Red Olivia, la Nonna, il Lupo Cattivo e la Madre, esplorando le loro personalità, motivazioni e sviluppo nel corso della storia.
- **Simbolismo:** Red Olivia è una storia ricca di simbolismo. Il cappuccio rosso può rappresentare l'innocenza, mentre il lupo può simboleggiare il pericolo. Gli studenti possono esaminare il simbolismo nella storia.
- **Creatività e recitazione:** Gli studenti possono essere ispirati a partecipare a ad esercizi di recitazione, stimolando la loro creatività e le loro abilità.

RECENSIONI STAMPA INTERNAZIONALE

I precedenti spettacoli della compagnia hanno partecipato ai più grandi festival di teatro internazionali (*Edimburgo, Avignone, Brighton, Praga, Shangaï*) e sul sito della compagnia sono visibili le recensioni ricevute per ogni singolo spettacolo.

RECENSIONI DEL PUBBLICO

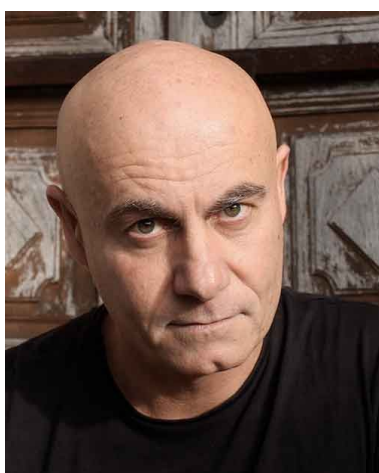
Per leggere alcune recensioni di docenti e allievi relative ad altri spettacoli della compagnia si prega di visitare il seguente link (che porta al sito della compagnia):

[leggi le recensioni del pubblico.](#)

TOM CORRADINI TEATRO



Tom Corradini Teatro è una compagnia di teatro, visual comedy e comicità fisica. Fondata da Tom Corradini, produce e distribuisce spettacoli per adulti e ragazzi. Gli spettacoli della compagnia sono rivolti ad un pubblico internazionale, con performance di pura interpretazione fisica o in lingua inglese, italiana e francese.



TOM CORRADINI. Attore comico, produttore teatrale, musicista, e clown, bilingue italiano-inglese Tom Corradini si è diplomato presso *l'Atelier Teatro Fisico di Philip Radice* di Torino (metodo Lecoq). I suoi spettacoli hanno partecipato ai più importanti festival internazionali (tra i molti da citare *Fringe di Edinburgo, Avignone Off, Fringe di Praga, Fringe di Brighton, Shanghai Experimental Theatre Festival, Seoul World Duo Performing Arts Festival, Hanoi Experimental Theatre Festival* e molti altri ancora) e sono stati recensiti da giornalisti italiani, francesi, britannici e americani e si sono affermati a livello europeo con uno stile unico e particolare.

Tutti gli spettacoli della compagnia sono infatti caratterizzati da una messa in scena che punta principalmente al teatro fisico e all'interpretazione non verbale, e sono tutti di genere comico sperimentale, alternando ai canoni della comicità argomenti di tutt'altra natura quali malattie mentali, ludopatia, disturbi dell'alimentazione, origini del totalitarismo, crisi politiche, bullismo, ecc.

CONTATTI E DISTRIBUZIONE



Per contatti e informazioni

ASSOCIAZIONE TOM CORRADINI TEATRO

Via Girardi 26 – 10090 Cinzano (TO)

Tel: 393 8030 864 (anche su Whatsapp)

email: teatro@tomcorradini.it

web: www.tomcorradini.it