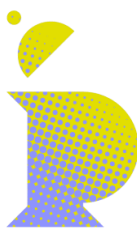


## SCHEDA TECNICA



**Produzione:** Pandora Lab srl

**Spettacolo:** “Un qualche rumore fa”

**Autore:** Romina Paula

**Regia:** Alice Ferranti

**Stagione:** 2020/2021

La scenografia è composta da elementi modulari, perciò lo spettacolo è adattabile a diverse situazioni di palco e anche a spazi non teatrali. È importante la garanzia della dotazione luci dello spazio ospitante, in quanto la compagnia non è in possesso di alcun corpo luce. Ogni proposta di spazio e/o allestimento che differisca dalla scheda tecnica dello spettacolo andrà valutata con il referente tecnico e la regista della compagnia.

### Spazio scenico

- Dimensioni minime spazio scenico: 4 mt. larghezza x 5 mt. profondità. Altezza minima: 4 mt
- Dimensioni ideali spazio scenico: 5 mt larghezza x 7 mt. profondità. Altezza minima: 4 mt
- Una americana/un sostegno o ganci a soffitto all'incirca a metà del palcoscenico dove poter appendere due cantinelle di 1,50 mt ciascuna. (Per appendere tessuto leggero)
- Spazio completamente oscurabile
- Fondale bianco tirato per retroilluminazione (NON in dotazione della compagnia)  
**N.B. In mancanza del fondale bianco, sarà necessario uno stativo da piazzare tra il fondale nero e il praticabile della scala, sul quale montare un pc 1000w, per retroilluminare il tessuto montato a soffitto a metà palco.**
- Sabbia a riempire la dimensione dello spazio scenico (in dotazione della compagnia)
- Una uscita a dx in seconda o terza quinta
- Una uscita a sx in prima
- N.2 camerini per gli attori

### Luci

- Dimmer 12 canali
- 11 pc - 1000w con bandiere e portagelatine
- 2 par - 1000w con portagelatine
- 2 domino - 1000w
- 1 pc - 500 w
- 1 sagomatore ETC lente 36°

[Pandora Lab s.r.l.](#)

- 1 stativo per sostegno pc a 1,60 mt
- scala per puntamenti
- 1 attacco presa elettrica in una delle due quinte per macchina del fumo (in possesso della compagnia)
- Tutti i fari verificati e completi di bandiere, telai porta gelatine, ganci e cavi di sicurezza, lampade di scorta in caso di guasto
- cavi singoli e sdoppi per corretto montaggio

### Audio

- Collegamento mini jack
- Impianto d'amplificazione
- Monitor in palco

### Aiuti su piazza

- 1 tecnico macchinista per montaggio e smontaggio scenografia
- 2 macchinisti (se la quadratura nera completa non è già predisposta)
- 1 tecnico audio/luci se l'impianto della sala e la dotazione tecnica non è stata revisionata e/o l'impianto necessita di allacci e cablature.

### Tempi

- Montaggio 6-8h circa (variabile in base agli aiuti presenti. Ove possibile, pre-montaggio)  
Smontaggio 2h circa  
**Nota: se lo spettacolo dovrà svolgersi alle 21:00 la necessità è quella di entrare in teatro per le ore 9:00**

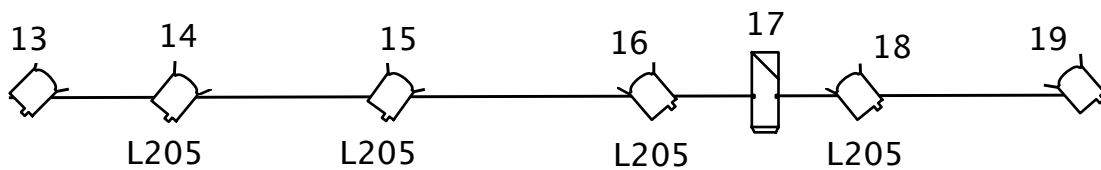
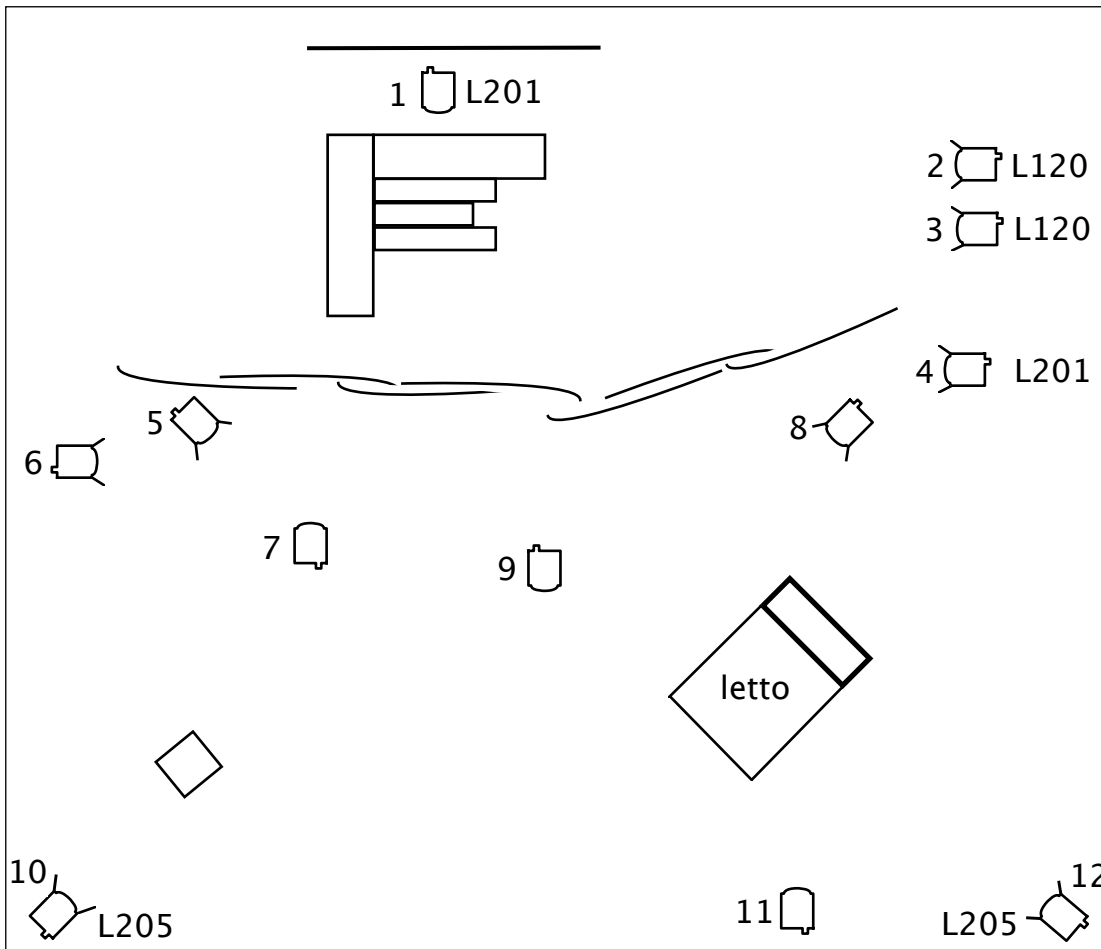
### Altro

- Accesso per carico scarico e parcheggio per 1 macchina
- Aspirapolvere per pulizia palcoscenico dopo l'asportazione della sabbia

### Responsabile tecnico

Alessia Pellegrino, tel. +39 3482506443, email: [alessia.pellegrino@hotmail.it](mailto:alessia.pellegrino@hotmail.it)

# "Un qualche rumore fa"



1=pc 1000W su stativo a 1,60 mt di altezza

4=pc 1000W su basetta a terra

6=pc 1000W su basetta a 0,50 mt

17= sagomatore 25/50° appeso

tutti gli altri numeri si riferiscono a pc 1000W appesi